

Bedienungsanleitung für IWATA Revolution HP-TR 0 / 1 / 2



TR0 - Art.-No. 200 013 (R5002) - Düsenstärke: 0,2 mm

TR1 - Art.-No. 200 006 (R5000) - Düsenstärke: 0,3 mm

TR2 - Art.-No. 200 007 (R5500) - Düsenstärke: 0,5 mm

Unsere Airbrush-Serien zeichnen sich durch besondere Eigenschaften aus. Einige der besten und bekanntesten Künstler der Welt arbeiten damit. Künstler vertrauen auf IWATA aufgrund der überzeugenden Produktqualität. Um Ihnen zu helfen Ihre Ideen bestmöglichst umzusetzen, produziert IWATA die innovativsten Farbspritzpistolen von höchster Qualität – entwickelt und getestet von Künstlern für Künstler. Alle IWATA-Produkte werden kompromisslos nach den höchsten Standards designed und entwickelt. Jede Serie bietet spezielle Vorteile für die unterschiedlichen Anwendungen, alle sind lösemittelbeständig.

Bei der IWATA Revolution HP-TR1 handelt es sich um einen sogenannten Single-Action-Farbspritzapparat. Durch Nachhintenziehen des Hebels wird Luft durch die Pistole gepreßt, welche durch Saugkraft die Farbe transportiert.

Luftanschluß und Farbe

Schließen Sie den Apparat mittels Schlauch an eine geeignete Druckluftquelle an. Eine Vielzahl von Kombinationen ist möglich, bitte fragen Sie Ihren Fachhändler. Der Luftdruck sollte zwischen 1,0 und 2,5 bar liegen. Je nach Düsenstärke sind alle gängigen Airbrushfarben geeignet, evtl. ist die Farbe entsprechend zu verdünnen. Bitte vor Inbetriebnahme die Pistole mit entsprechendem Reinigungsmittel einmal durchspritzen.

Reinigen des Apparates

Restliche Farbe ausspritzen. Mit einem der Farbe entsprechend geeignetem Löse- bzw. Reinigungsmittel kräftig ausspritzen (Sicherheitshinweise des Reinigungsmittels beachten)! Vor längeren Arbeitspausen empfehlen wir, die Nadel auszubauen.

Ausbau von Sprühkopf und Nadel

- a) Gerät von Farbe reinigen
- b) Gerät von der Luftquelle trennen
- c) Handgriff (16) abschrauben
- d) Nadelfeststellschraube (14) lösen
- e) Nadel (13) herausziehen

- f) Nadelkappe (1) abschrauben
- g) Düsenkappe (2) abschrauben
- h) Düse (3) mit dem beiliegendem Schlüssel abschrauben

Einbau Düsensatz

Nadel Düse und Düsenkappe sind in der Größe aufeinander abgestimmt und sollten wie folgt eingebaut werden:

- a) Düse mit dem beiliegendem Schlüssel anschrauben
- b) Düsenkappe anschrauben
- c) Nadelkappe anschrauben
- d) Nadel vorsichtig einschieben, dabei den Hebel gedrückt halten
- e) Nadelfeststellschraube
- f) Handgriff anschrauben

Pflegehinweis:

Halten Sie die Spritzpistole immer sauber, entfernen Sie Farbe möglichst bevor sie antrocknet. Angetrocknete Farbe an Düse, Sprühkopf und Nadel sowie der Hebelmechanik wird am besten durch ein auf die Farbe abgestimmtes Lösemittel angelöst und mittels Pinsel oder Q-Tip entfernt. Legen Sie niemals den ganzen Apparat in Lösemittel. Geben Sie gelegentlich etwas dünnes Öl oder z.B. „Super Lube“ an die Hebelmechanik sowie an die Nadel im Bereich des Hebels. Halten Sie Nadelspitze und Düse frei von Öl und Fett, da es das Spritzbild beeinflussen kann. Kontrollieren Sie regelmäßig die Nadelspitze. Verbogene Nadelspitzen verursachen nicht nur ein schlechtes Spritzbild, sondern können auch die Düse beschädigen. Seien Sie im Umgang mit der Düse vorsichtig, da sie trotz bester Materialien ein empfindliches feinmechanisches Teil ist.

Probleme und Abhilfen:

körniges Sprühbild/Spucken: Prüfen Sie zuerst, ob die Nadel verbogen oder die Düse beschädigt ist. Falls die Farbe zu dickflüssig ist, verdünnen Sie diese mit dem entsprechenden Medium. Evtl. ist auch der Luftdruck oder die Luftmenge Ihrer Luftquelle zu gering.

Spritzer oder Kleckse können evtl. auch verursacht werden, wenn der Fingerhebel plötzlich losgelassen wird und die Nadel nach vorne schnellt. Lassen Sie den Fingerhebel immer sehr langsam nach vorne gleiten.

Prüfen Sie auch die Nadel und Düse und/oder Düsenkopf auf Verunreinigungen durch evtl. angetrocknete Farbe.

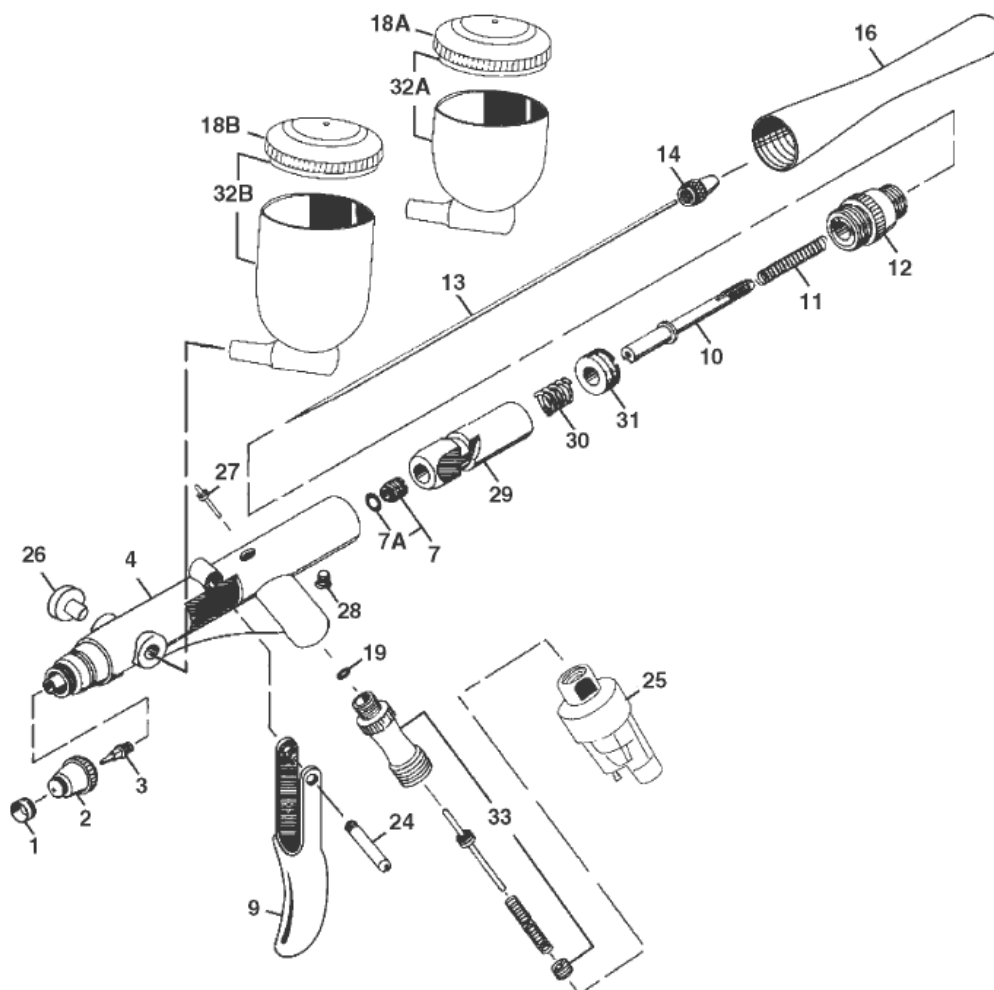
Blasenbildung im Farbbehälter oder pulsieren: Die Nadel- oder Düsenkappe ist möglicherweise zu weit herausgedreht, der Kopf bzw. die Düse ist lose oder die Nadeldichtungsschraube fehlt oder sie ist defekt.

Sicherheitshinweise:

Seien Sie im Umgang mit der Nadel vorsichtig. Da sie sehr spitz ist, kann sie leicht zu Verletzungen führen. Beachten Sie die Sicherheitshinweise der Farb- bzw. der Reinigungsmittelhersteller.

- lösen Sie den Apparat von der Druckluft bevor Sie etwas demontieren
- lassen Sie keine Kinder unbeaufsichtigt mit dem Apparat, es ist kein Spielzeug!

Explosions-Zeichnung



Artikel-Nr.	Iwata-Nr. (alt)	Bezeichnung	Modell	Ref.
200100	I 701 3	98530590 Nadelkappe 0.3 mm	HP-TR1 , TR0	1
200101	I 701 1	98535390 Nadelkappe 0.5 mm	HP-TR2	1
200102	I 702 2	98531590 Düsenkappe 0.30 mm	HP-TR1	2
200103	I 702 1	98530400 Düsenkappe 0.5 mm	HP-TR2	2
	I 702 3	98547040 Düsenkappe 0,2mm	HP-TR0	2
200104	I 704 2	98532590 Düse Set 0.30 mm	HP-TR1	3
200105	I 704 1	98531400 Düse Set 0.5 mm	HP-TR2	3
	I 704 3	98547030 Düse Set 0,2mm	HP-TR0	3
	-	8530030 Gun Body	All Models	4
200114	I 725 2	98532630 Nadel Dichtung Schraube	HP-TR1/HP-TR2	7
200113	I 150 2	3909830 Nadel Dichtung O Ring	HP-TR1/HP-TR2	7A
200117	I 145 1	3906830 Luft Ventil Dichtung	HP-TR1/HP-TR2	19
200120	I 712 1	98531600 Luft Ventil Set	HP-TR1/HP-TR2	33
200121	I 713 1	98533610 Ventil Stange	HP-TR1/HP-TR2	27
200126	I 714 1	98534600 Abzugshebel	HP-TR1/HP-TR2	9
200130	I 715 2	98530610 Nadelführung	HP- TR1/HP-TR2	10
200131	I 770 3	98534610 Feder	HP-TR1/HP-TR2	11
200133	I 770 2	98535610 Feder Führung	HP-TR1/HP- TR2	12
200138	I 717 4	98533640 Nadel Set 0.30 mm	HP-TR1, TR0	13
200137	I 717 5	8014590 Nadel Set 0.5 mm	HP-TR2	13

195919	I 120 2		Nadelfeststellschraube	HP-TR1/HP-TR2	14
200141	I 719 2	98532450	Ergonomic Handgriff	HP-TR1/HP-TR2	16
200143	I 718 1	8535380	Deckel für Becher	HP-TR1	18a
200144	I 718 2	98531620	Deckel für Becher	HP-TR2	18b
	I 720 1	VIM0704	Fließ - Seitenbecher 1/3 Oz.	HP-TR1	32a
200146	I 070 6	13409460	Fließ - Seitenbecher 1/2 Oz.	HP-TR2	32b
200147	I 045 2	8534010	Abdeckung	HP-TR1/HP-TR2	26
200149	I 730 1	98531610	Federregulierungsschraube	HP-TR1/HP-TR2	29
200150	I 730 2	98532610	Feder	HP-TR1/HP-TR2	30
200151	I 731 1	98533630	Ring	HP-TR1/HP-TR2	31
200154	I 731 2	98532600	Schraube	HP-TR1/HP-TR2	28
200153	I 714 2	98535600	Abzugshebel Bolzen	HP-TR1/HP-TR2	24
200701	F A450		Wasserabscheider	HP-TR1/HP-TR2	25
200768	I 165 1	8530060	Werkzeug	HP-TR1/HP-TR2	45

Import und Vertrieb durch:

CREATEX Handels-GmbH
Kirchhoffstraße 7
D-24568 Kaltenkirchen

☎: 04191/882 77

Fax: 04191/859 12

<http://www.createx.de>

e-mail: info@createx.de

Unser komplettes Lieferprogramm finden Sie unter <http://www.createx.de>

Wir beliefern ausschließlich den Fachhandel.

01.11.2016